

# GeoSoft Sysma

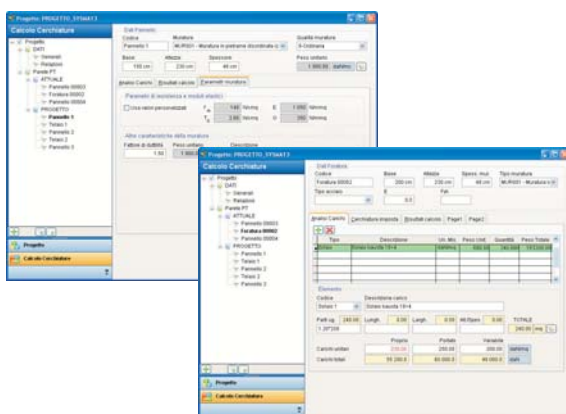
Sysma è il programma per il calcolo e il dimensionamento delle cerchiate in acciaio semplice e pratico che consente di effettuare moltissimi calcoli in pochissimo tempo.

Sysma è un applicativo destinato a tutti coloro che affrontano piccoli problemi di ristrutturazione edilizia che non comportano interventi strutturali tali da richiedere indagini di livello elevato (come POR, FEM, ecc.), i calcoli effettuati con Sysma possono essere firmati anche dai Geometri che, assieme ad Ingegneri ed Architetti sono inquadrati come i destinatari principali del programma.

## Analisi Carichi

Sysma consente di progettare gli interventi edilizi sulle pareti esistenti effettuando le verifiche necessarie in caso di apertura di vani. Il software è in grado di gestire più calcoli all'interno di ciascun progetto (utile per le varianti) e più pareti all'interno dello stesso calcolo. Per ogni setto murario si inseriscono i dati geometrici, il tipo di materiale utilizzato (è sempre a disposizione una libreria di materiali completamente personalizzabile) e i carichi gravanti su di esso.

Nello stato di progetto si possono inserire forature indicando le dimensioni e i carichi gravanti.

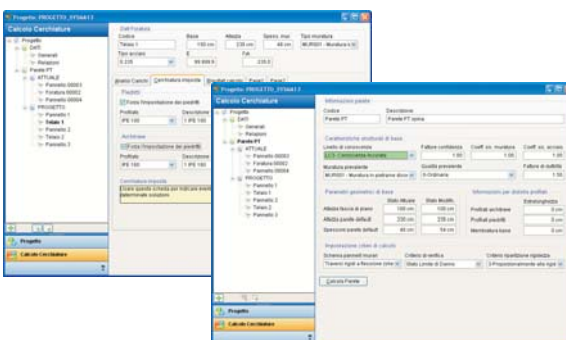


## Calcolo Telaio e Parete

Le verifiche vengono effettuate secondo le disposizioni delle NTC2008.

L'utente ha il pieno controllo su tutti i parametri di resistenza ed i coefficienti di sicurezza coinvolti nella definizione strutturale delle pareti. Il software effettua la comparazione tra lo stato attuale e quello modificato delle rigidità e delle resistenze, e si incarica di suggerire i profilati necessari per ciascuna foratura.

E' sempre possibile tener conto di eventuali cerchiate esistenti o tenere conto di eventuali limiti geometrici di ingombro.



## Calcolo in un click

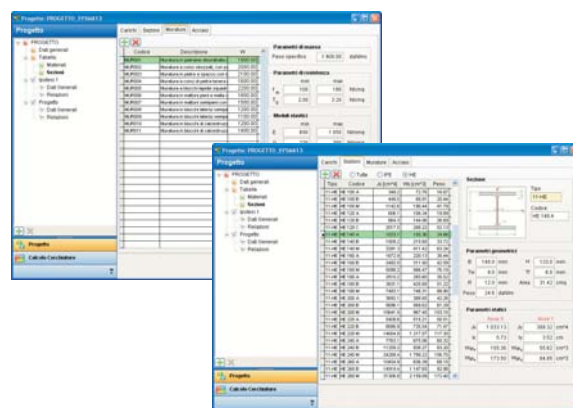
Terminato l'inserimento dati si lancia l'elaborazione, il programma dimensionerà i profilati dei telai metallici (se necessari) per ogni parete del lavoro suggerendo il tipo di lungherine necessarie (IPE o HE) per i piedritti e per l'architrave; è sempre possibile variare il numero o il tipo dei profilati utilizzati in ogni telaio ottenendo un ricalcolo automatico di tutti i valori.



## Tabelle Generali

Il software è corredato da tabelle generali che riportano i valori caratteristici dei carichi di solai e pareti, le caratteristiche geometriche e i parametri statici dei profilati serie IPE ed HE, le resistenti delle murature più comuni e degli acciai da costruzione.

L'utente può modificare tali valori o aggiungere altri elementi a piacimento.



## Gestione Stampa

Terminato il calcolo non resta che effettuare la stampa del fascicolo che comprende la Relazione Tecnica (liberamente personalizzabile dall'utente), i Calcoli veri e propri (di facile lettura e verifica) e la Distinta Profilati utile per effettuare l'ordine in ferriera. E' possibile indirizzare la stampa anche su PDF.