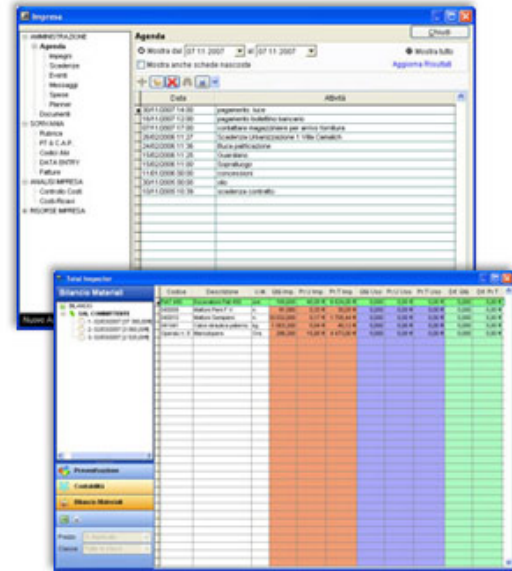


## GUIDA ALLA COMPrensIONE DEI MODULI OPERATIVI

Eos ed EosImpresit costituiscono la risposta di GeoSoft alle problematiche legate alla **formazione del preventivo, analisi prezzi, contabilità lavori e controllo costi di cantiere, fatturazione, analisi costi-ricavi** che ogni giorno vengono affrontate nel settore edile ed impiantistico.

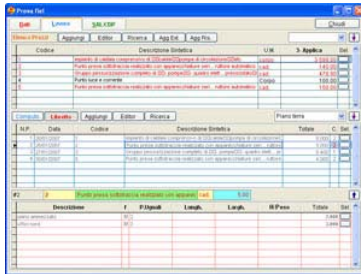
Due linee di prodotti con a comune lo stesso cuore tecnologico, destinate a due diversi settori professionali:

- **Eos:** Studi Tecnici, Pubbliche Amministrazioni, Scuole, Università;
- **EosImpresit:** Imprese Edili, Movimento terra, Impiantistiche, Consorzi di Imprese, Scuole, Comunità Montane;



Il punto di forza della soluzione GeoSoft è costituito dalla estrema modularità del pacchetto e dalla copertura pressoché completa di ogni esigenza gestionale in ambito tecnico.

### Pianificare



- Elenco Prezzi
- Computo metrico
- Analisi Prezzi
- Contratti di Prestazione
- Calcolo Fabbisogni

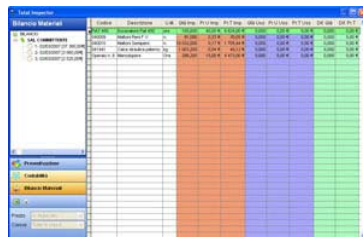
### Produrre



- Contabilità lavori
- Costi di cantiere
- Contabilità fornitori
- SAL & CDP

- Liste in economia
- DDT merci
- Fatturazione

### Verificare



- Raffronto preventivo-consuntivo
- Controllo impiego risorse
- Analisi prezzi a ricavi
- Collegamento Business Intelligence

### Moduli disponibili e loro funzionalità

L'impostazione commerciale dei due software è impostata su una ampia e completa divisione in moduli in modo da permettere all'utente di acquistare solo ciò di cui ha bisogno.

AREA PREVENTIVAZIONE	Preventivi	Consente la creazione e gestione di elenco prezzi, computo metrico, stima lavori e comparazione offerte.
	Analisi prezzi e fabbisogni	Permette di analizzare le voci di elenco prezzi a partire dal costo e l'incidenza delle risorse elementari. NECESSITA DEL MODULO PREVENTIVI
	Contratti di prestazione fornitura	Permette di gestire elenchi prezzi separati per subappaltatori in affiancamento a ciascuna voce principale di preventivo. NECESSITA DEL MODULO PREVENTIVI
AREA CONTABILITA'	Contabilità lavori	Consente la redazione del libretto delle misure e l'elaborazione di Stati di Avanzamento Lavori, Certificati di Pagamento, Registro di Contabilità, Liste in Economia, Raffronti, etc. NECESSITA DEL MODULO PREVENTIVI
	Contabilità fornitori	Consente la gestione di contabilità separate per subappaltatori in affiancamento alle registrazioni base di Libretto delle Misure. NECESSITA DEI MODULI PREVENTIVI E CONTABILITÀ
AREA CANTIERI	Costi di cantiere	Permette la registrazione dei costi sostenuti sul cantiere a partire dall'annotazione dell'impiego di risorse elementari (Materiali, Mano d'opera interna, Prestazioni di terzi, uso di Mezzi, Attrezzature, altre Spese, etc.) al fine di analizzare i costi totali di produzione per stabilire la redditività del cantiere. E' disponibile una sezione amministrativa dove poter inserire scadenze, annotazioni, info tecniche etc.
	Programmazione lavori	Consente la stesura del piano di lavoro a partire dal caricamento della tipologia e durata dei lavori. NECESSITA DEL MODULO COSTI DI CANTIERE
	Analisi prezzi a ricavi	Consente di risalire al costo unitario di produzione di una certa lavorazione a partire dai costi totali sostenuti e dalla quantità contabilizzata nel Libretto delle Misure. NECESSITA DEI MODULI COSTI DI CANTIERE, PREVENTIVI E CONTABILITÀ
AREA STRUMENTI	Fatturazione	Consente la creazione di fatture commerciali libere o in automatico dallo Stato di Avanzamento Lavori. PER LA FUNZIONALITÀ DI GENERAZIONE AUTOMATICA DA SAL NECESSITA DEL MODULO CONTABILITÀ
	Importazione listini	Consente il caricamento di listini prezzi di risorse elementari (Materiali, Operai, Prestazioni, etc.) a partire da archivi in formato ASCII o XLS.
	DBT (Data Bind Tools)	Permette la sincronia dati tra con i più diffusi software gestionali di tipo general, dai quali vengono acquisiti gli archivi relativi ai listini e ai movimenti di risorse (DDT e/o Fatture). Questo modulo consente un notevole risparmio di tempo per in caso di inserimento di numerosi movimenti di magazzino.
	Opzione Portable	Consente eseguire il software su una speciale chiave USB senza necessità di installazione su pc fisici. In questo modo sarà possibile avere sempre con se tutti i dati.

L'abilitazione dei moduli è gestita mediante una chiave hardware di protezione di tipo per porta usb o parallela, l'utente è tenuto ad installare una chiave per ciascuna postazione dalla quale intende utilizzare il software. Per ambienti serviti da rete locale è possibile fornire una unica chiave di protezione centralizzata.

Per maggiori informazioni consultare il supporto tecnico.